

# Fichier autocorrectif (10)



CE1



Maintenant que je suis un super-élève, les erreurs ne me résisteront pas !



Plan de travail 10 pour la semaine du

2 juin au 5 juin 2020



Voici la correction des exercices que tu avais à faire cette semaine, j'espère que tu as bien compris les notions travaillées. Maintenant que tu es un super-élève, cherche tes erreurs et corrige-toi. Surtout n'hésite pas à poser tes questions à tes parents en cas de doute et à moi si cela s'avère nécessaire. La maitresse

### La course des tables

Tables de 2 et 5

3 min

$2 \times 4$	8	$2 \times 9$	18	$2 \times 7$	14	$2 \times 8$	16
$5 \times 5$	25	$5 \times 1$	5	$5 \times 10$	50	$5 \times 4$	20
$2 \times 3$	6	$2 \times 6$	12	$2 \times 2$	4		
$5 \times 8$	40	$5 \times 3$	15	$5 \times 6$	30		
$2 \times 5$	10	$2 \times 1$	2	$2 \times 10$	20		
$5 \times 2$	10	$5 \times 9$	45	$5 \times 7$	35		

Mon score

### La course des tables

Tables de 2, 3 et 5

3 min

$5 \times 6$	30	$5 \times 5$	25	$5 \times 4$	20	$3 \times 3$	9
$3 \times 5$	15	$3 \times 8$	24	$3 \times 6$	18	$5 \times 9$	45
$2 \times 6$	12	$2 \times 4$	8	$2 \times 5$	10		
$5 \times 3$	15	$5 \times 7$	35	$5 \times 8$	40		
$3 \times 7$	21	$3 \times 4$	12	$3 \times 9$	27		
$2 \times 9$	18	$2 \times 7$	14	$2 \times 8$	16		

Mon score



## La soustraction posée sans retenue

Avant les vacances, nous avons travaillé sur la technique de la soustraction sans retenue. Il y a une méthode pour vérifier si tu ne t'es pas trompé : l'addition qui vérifie.

**Découvrons**

1 Pour calculer  $46 - 32$ , Mélissa pose une soustraction. **Complète.**

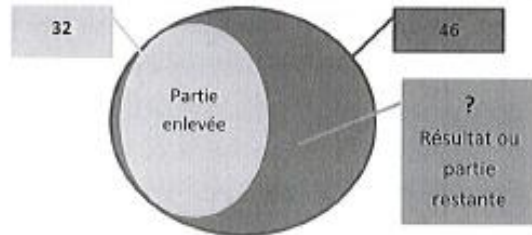
Commence par la colonne des unités...

d	u
4	6
-	3
=	1 4

Je vérifie avec le matériel...

... ou en posant une addition. Je dois trouver 46.

1	4
+	3
=	4 6



Pour vérifier ta soustraction, il faut que tu additionnes les 2 plus petites parties (ton résultat + la partie que tu as enlevée). Tu dois ainsi retrouver le résultat de départ, soit 46.

**Je m'entraîne**

2 Calcule et vérifie.

d	u
4	7
-	2
=	2 3

2	3
+	2
=	4 7

d	u
6	8
-	3
=	3 2

3	2
+	3
=	6 8

3 Pose et calcule.

Écris les unités sous les unités, les dizaines sous les dizaines...

Pose les 2 additions qui vérifient sur ton cahier.

d	u
6	7
-	2
=	4 2

d	u
8	9
-	2
=	6 5

↳ **Entraîne-toi en posant ces soustractions et les Additions qui les vérifient sur ton cahier.**

- |                   |                   |
|-------------------|-------------------|
| a) $67 - 54 = 13$ | f) $60 - 10 = 50$ |
| b) $47 - 35 = 12$ | g) $77 - 16 = 61$ |
| c) $79 - 67 = 12$ | h) $34 - 21 = 13$ |
| d) $83 - 71 = 12$ | i) $93 - 11 = 82$ |
| e) $66 - 24 = 42$ | j) $55 - 21 = 34$ |

## La soustraction posée avec retenue (1 - découverte)

*La soustraction posée sans retenue*

*Je m'entraîne*

3

6	7
-	2
=	4 2

4	2
+	2
=	6 7

8	9
-	2
=	6 5

6	5
+	2
=	8 9

a)  $67 - 54$

6	7
-	5
=	1 3

1	3
+	5
=	6 7

b)  $47 - 35$

4	7
-	3
=	1 2

1	2
+	3
=	4 7

c)  $79 - 67$

7	9
-	6
=	1 2

1	2
+	6
=	7 9

d)  $83 - 71$

8	3
-	7
=	1 2

1	2
+	7
=	8 3

e)  $66 - 24 =$

6	6
-	2
=	4 2

4	2
+	2
=	6 6

f)  $60 - 10$

6	0
-	1
=	5 0

5	0
+	1
=	6 0

g)  $77 - 16$

7	7
-	1
=	6 1

6	1
+	1
=	7 7

h)  $34 - 21$

3	4
-	2
=	1 3

1	3
+	2
=	3 4

i)  $93 - 11$

9	3
-	1
=	8 2

8	2
+	1
=	9 3

j)  $55 - 21$

5	5
-	2
=	3 4

3	4
+	2
=	5 5





# L'adjectif qualificatif (4)

1. Entoure les adjectifs qualificatifs dans ces phrases :



Cette minuscule bête est une fourmi.



Ce livre raconte des histoires passionnantes.



Mon oncle a une grosse moto rouge.



Cet affreux monstre a des dents pointues.

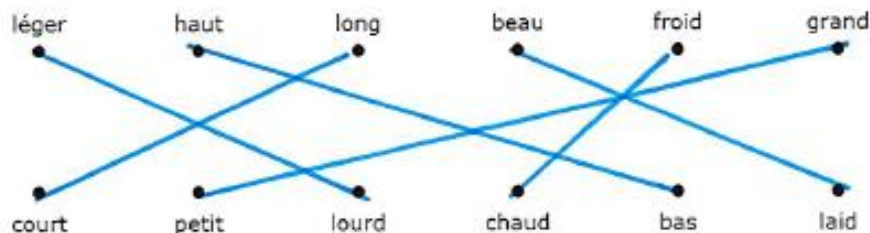


J'ai fait un rêve étrange et effrayant.



De belles fleurs rouges poussent dans le jardin.

2. Relie les adjectifs qualificatifs de sens contraire.



3. Complète les groupes nominaux avec le bon adjectif. Attention, aux accords !

- ~~énorme~~ ~~long~~ ~~vieille~~ ~~pleine~~ ~~jolie~~ ~~grise~~ ~~délicieux~~ ~~sérieux~~

un élève sérieux  
 un énorme éléphant  
 une jolie robe  
 un long chemin

un gâteau délicieux  
 une vieille voiture  
 une souris grise  
 une bouteille pleine

Plus d'exercices en ligne sur le site avec une vidéo explicative : <https://www.clicmaclasse.fr/ladjectif-qualificatif/>

1

## AU JARDIN



- ▲ Le groupe sujet est un pronom personnel au singulier.
- Le verbe est au passé, il signifie « mettre » et prend la terminaison « -ais ».
- ◇ Après le verbe, il y a un déterminant et un nom commençant au féminin, singulier.
- ⊞ Ensuite, il y a un mot invariable.
- Le phrase se termine par un déterminant et un nom commençant au féminin, pluriel.

ÉTAPE DE MOTS

▲	Je	Le	
□	planterai	arrose	plantais
◇	des	la	un
◇	jarretelles	géranium	menthe
⊞	De	dans	
○	la	nos	un
○	par	jardinières	

Je ▲ plantais □ la ◇ menthe ◇ dans ⊞ nos ○ jardinières ○

## AU JARDIN

### Enquête grammaticale



- ▲ Le premier mot est un pronom personnel au singulier.
- Le verbe est au présent et signifie « arroses » et prend la terminaison « -es ».
- ◇ Il s'agit d'un déterminant et d'un nom commençant au féminin, pluriel.
- ⊞ Ensuite, il y a un mot invariable.
- Le phrase se termine par un déterminant et un nom commençant au masculin, singulier.

ÉTAPE DE MOTS

▲	Je	Le	Tu
□	arroses	arrose	mange
◇	la	la	nos
◇	tomates	concombre	ailons
⊞	noirs	dans	
○	le	me	
○	avec	potager	

TU ▲ ARROSES □ LES ◇ TOMATES ◇ DANS ⊞ LE ○ POTAGER ○



## Documentaire sur l'Histoire du cirque

1. Réponds par vrai ou faux. Si c'est faux, souligne le mot qui ne convient pas dans la phrase.

Le cirque existe depuis peu de temps. faux

En Egypte, on pouvait assister à des parades d'animaux. très longtemps vrai

C'est grâce aux numéros de fauves que le cirque est devenu populaire. équestres faux

Le chapiteau a permis au cirque de se déplacer. vrai

A Rome, on assistait à des combats entre des fauves et des gladiateurs. vrai

2. Remplace les photos au bon endroit sur la frise historique. Pour t'aider, range-les de la plus ancienne à la plus récente.



3. Cherche le mot gladiateur dans le dictionnaire et recopie les informations suivantes.



A l'époque des romains, on se divertissait en assistant à des combats entre des gladiateurs et des bêtes sauvages.



Gladiateur

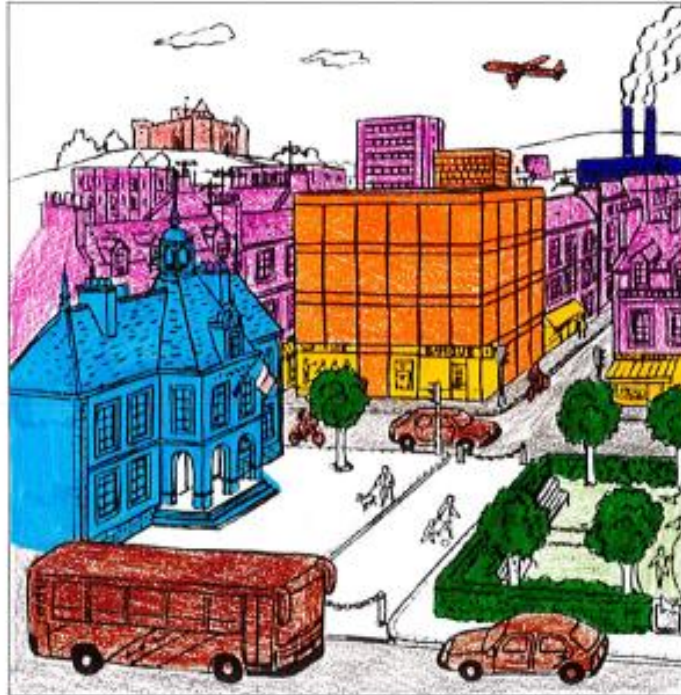
Définition : Homme qui combattait dans l'amphithéâtre pour le divertissement du peuple.

Exemple : À Rome, il y avait des combats à mort avec des gladiateurs et des bêtes sauvages.



# Un paysage de ville (paysage urbain)

- Légende**
- Rouge Monuments historiques
  - Jaune Commerces
  - Bleu Bâtiments publics
  - Orange Bureaux
  - Usines
  - Rose Habitations
  - Gris Rues
  - Vert Espaces Verts
  - Marron Transports



Dans la ville on trouve :

- beaucoup d'habitations (des immeubles avec plusieurs appartements) car il y a beaucoup de monde
- des commerces, des bureaux, des magasins.
- différents moyens de transports (voitures, taxis, tramways, métro...)
- des avenues avec des trottoirs, des passages piétons et feux tricolores,
- des lieux d'éducation (l'école...) de politique (la mairie...) et de culture (les musées, cinéma, salle de spectacle...).

Nomme trois villes proches de chez toi : à côté de chez moi, il y a Lille, Saint-Lô et Caen. Ce sont des villes car elles ont plus de 2 000 habitants.

CE1

## THE BODY



1. Write the good number.



2 Listen and Tick

	Peter				
	Kim				
	Jack				
	Molly				